

# Schéma Directeur Cyclable (SDC)

## Réunion de lancement

Comité de Pilotage #1 - 10 février 2020



- **2001** création de l'association
- **2002** ouverture service vélo (Vélostation)
- **2003** lancement premières démarches de conseils en mobilité ( PDE, PDES, etc.)
- **2008** accompagnement de l'agglomération de Chambéry pour la mise en place d'une aide à l'achat de Vélo à Assistance Electrique (VAE)
- **2014** développement du conseil en mobilité sur le territoire de la Savoie
- **2017** Vocation bi-départementale (73-74)
- **2019 Société Publique Locale**





### APPUI AUX COLLECTIVITÉS

- Enquête, Diagnostic
- Concertation
- Préconisation

### CONSEIL EN MOBILITÉ

- Jeunes & scolaires
- Salariés
- Solidaire
- Grand Public / Évènementiel



### GESTION DE SERVICES VÉLOS

- Vélostations
- Transport en triporteurs électriques



### VOITURE PARTAGÉE

- Covoiturage
- Stop organisé
- Autopartage



### MOBILITÉS ACTIVES

- Promotion du vélo classique et électrique
- Aménagements
- Bénéfices santé
- Expérimentations







## 1 DÉFINITION DES BESOINS ET ANALYSE DES POTENTIELS

*Estimer les besoins,  
nourrir une réflexion :*

- Enquête
- Diagnostic
- Benchmark

## 2 CONSTRUCTION ET PLANIFICATION DE PROJET

*De l'idée au plan d'action :*

- Préconisations techniques
- Priorisation et phasage
- Aide à la recherche de sources de financements

## 3 ANIMATION ET EXPLOITATION DES DISPOSITIFS

*Passer à l'acte :*

- Mise en œuvre sur le terrain
- (In)formation auprès des bénéficiaires
- Sensibiliser aux enjeux des déplacements



Depuis 1986, **Inddigo** accompagne les acteurs publics et privés vers le Développement Durable ; de la stratégie à la mise en œuvre, à toutes les échelles, des grands territoires aux équipements. Entreprise de conviction, innovante et indépendante, Inddigo regroupe 200 collaborateurs sur l'ensemble de la France métropolitaine.

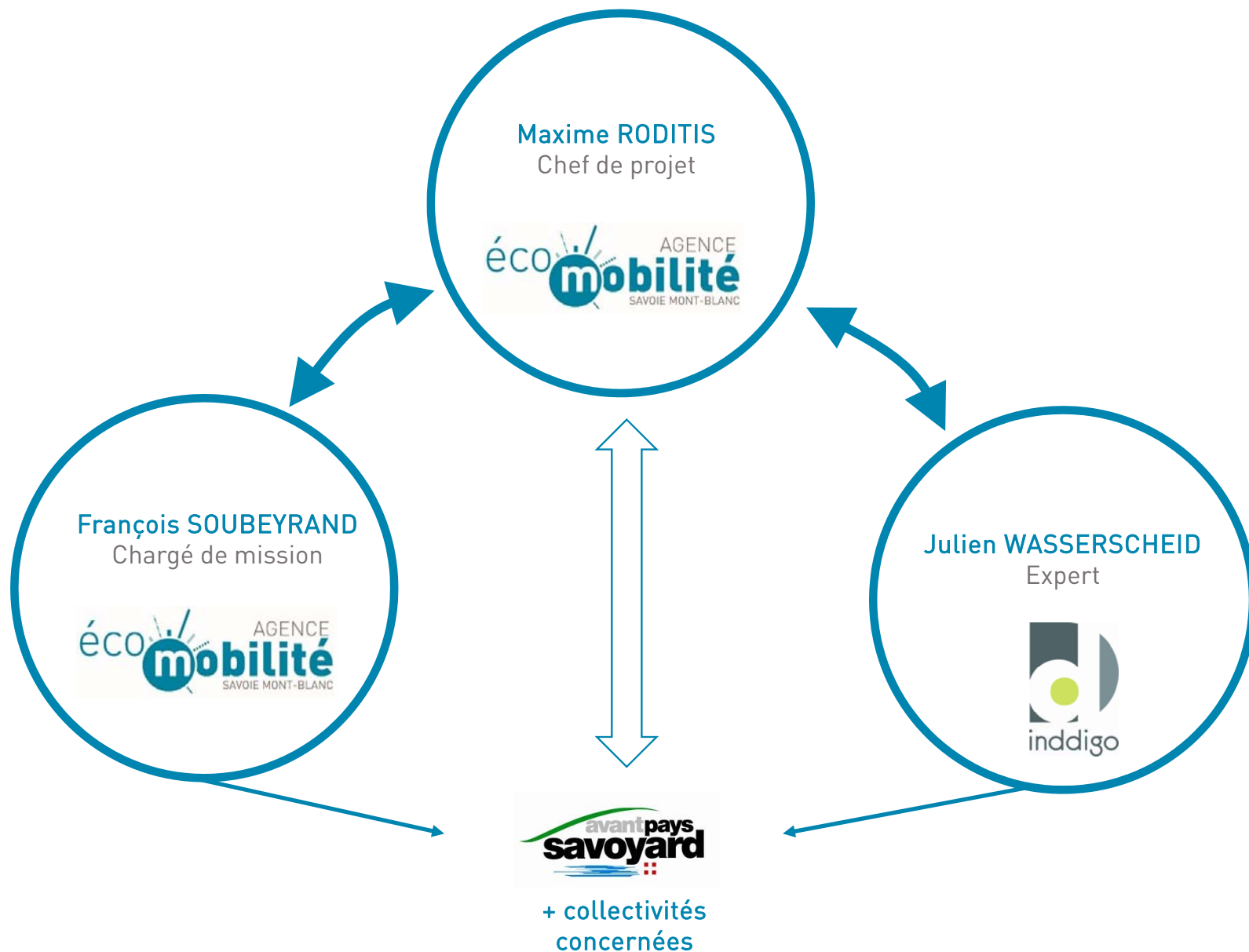


**Domaines d'intervention sur la mobilité :**

- Réalisation de schémas cyclables à différentes échelles (régionale, départementale, intercommunale...)
- Etudes de faisabilité d'itinéraires cyclables : approches techniques , économiques et touristiques
- Etudes d'impacts territoriaux sur le tourisme à vélo : fréquentations, retombées économiques, stratégies touristiques



# EQUIPE PROJET



# La mobilité en quelques chiffres...

**500 €**

Coût mensuel d'une  
voiture. Immobile

**95%** du temps.

Source : Automobile  
Club Association



**50%**

des déplacements en  
voiture font moins de

**3 km**

Source : enquête  
déplacement  
Métropole Savoie

**70 %**

des enfants se rendent à  
**l'école en voiture.**

En 1970, 70 % des enfants  
marchaient pour aller  
à l'école.



**30 min**

d'activité physique par jour  
permettent d'économiser jusqu'à

**1000 €**

par an en frais de santé.

Source : Atout France

# ...Dans l'avant-pays savoyard

**48 000**

Déplacements interne  
/jour.

Source : EMD Métropole Savoie



**29 km**

Distance  
moyenne/jour

Source : EMD  
Métropole Savoie

**25 %**

des déplacements de  
l'avant-pays savoyard ont  
pour motif le travail.

source: EMD Métropole Savoie



**96 %**

Part modale voiture  
vers le bassin chambérien  
**(travail-étude)**

Source : EMD Métropole Savoie



# TERRITOIRE

## Un territoire contrasté...

- 3 CC (Yenne, Val Guiers, lac d'Aiguebelette)
- Des enjeux centrés autour des 4 bourgs-centre = principaux pôles générateurs de déplacements

## Des cibles à différencier...

- ❖ Déplacements utilitaires : domicile-travail, domicile-étude, intra villages, rabattement vers les TC
- ❖ Déplacements loisirs/tourisme : Viarhônga, itinéraires 4 lacs

## Des actions déjà réalisées...

- Viarhônga (CD73), boucles vélo-touristiques, stratégie de développement des écomobilités, TEPOS-CV

## ...et en cours

- Bouger sur prescription, itinéraire des 4 lacs...



# OBJECTIFS

Elaborer une stratégie de développement du vélo au quotidien, **structurée, maillée** et **planifiée**, à l'échelle du **SMAPS**

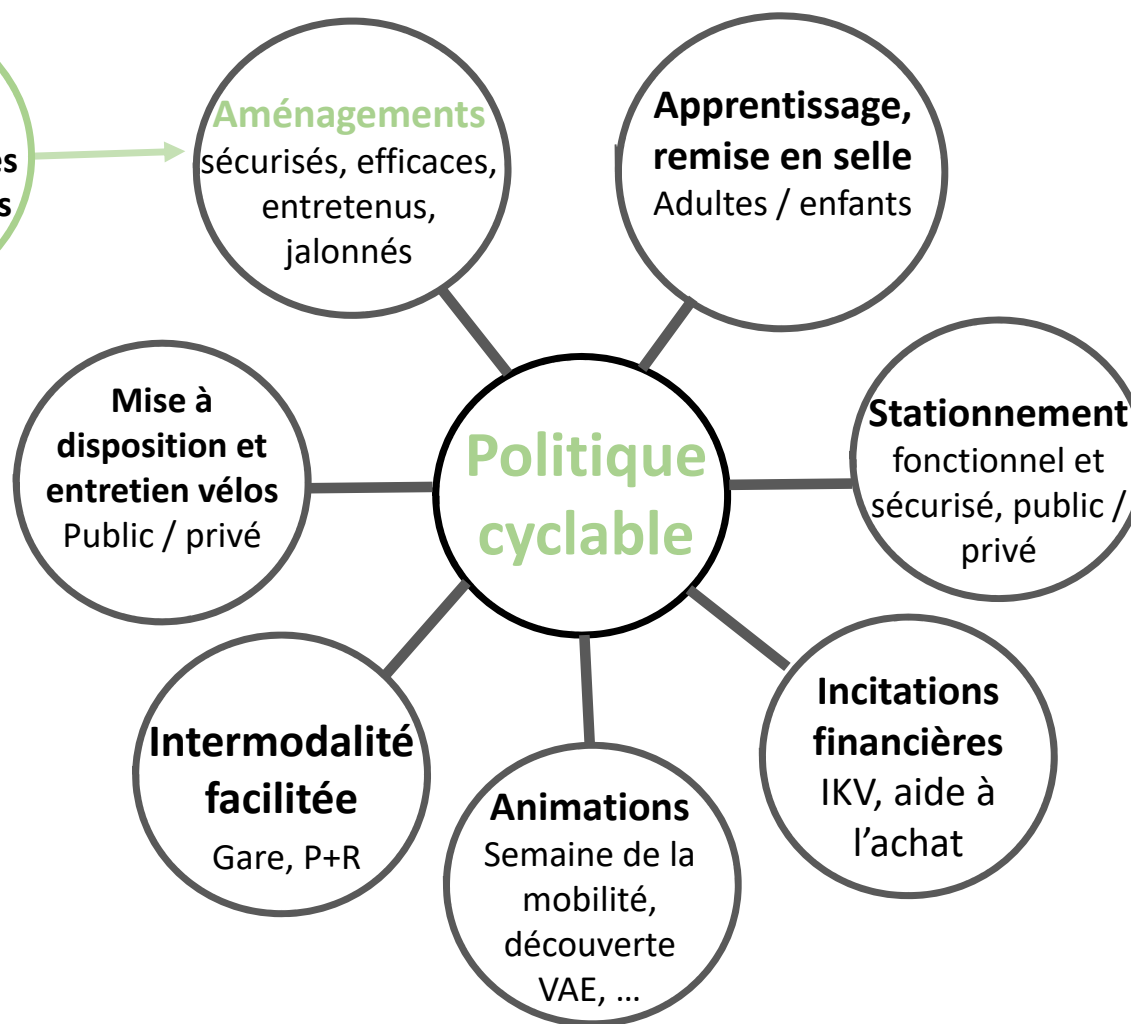
- **Objectiver** et **identifier** les potentiels et les besoins
- **Inventorier** et **analyser** les aménagements l'existant
- Concerner **les collectivités** (élu.e.s et technicien.ne.s)
- Concerner **les usagers**
- **Evaluer** la pratique et non-pratique
- Éclaircir la répartition des rôles (gouvernance et compétences)
- Construire une vision **cohérente** d'intérêt « communautaire »
- **Chiffrer** et **hiérarchiser** pour planifier



# UNE STRATEGIE GLOBALE

Schéma Directeur  
Cyclable (SDC)

Programmés,  
financés,  
complémentaires  
des schémas des  
collectivités



# DEFINITION DES USAGES

## Vélo UTILITAIRE

- > Déplacements du quotidien, fréquents = multiples
- > Domicile-travail, domicile-étude
- > Accès équipements-services-commerces...
- > Distance cible (jusqu'à 8-10km en VAE)
- > Connexion avec services vélo particulièrement nécessaire (stationnement, location, réparation...)



## Vélo LOISIR-TOURISME

- > Déplacements occasionnels à réguliers
- > Niveau de pratique très variés, de l'apprentissage à confirmé
- > Profil découverte (patrimoine...), itinérance...
- > Haltes nécessaires (ravitaillement, pause...)



## Vélo SPORTIF

- > Déplacements moyennes-longues distances
- > Niveau de pratique confirmé à compétiteur
- > Besoin d'aménagements assez faible (jalonnements, bornes kilométriques...)



# Un plan « vélo et mobilités actives »

## > Présenté en septembre 2018 par le 1er ministre

Objectif : « faire du vélo un mode de transport à part entière » (part modale x 3 d'ici 2024)

1. « **Sécurité** : développer les aménagements cyclables et améliorer la sécurité routière »
  - 50 M€ / an attribués aux infrastructures, sur 7 ans soumis à existence d'un SC
2. « **Sureté** : mieux lutter contre le vol »
3. « Créer un **cadre incitatif** reconnaissant pleinement l'usage du vélo comme moyen de transport vertueux »
  - Forfait mobilité durable, introduction du vélo dans le barème fiscal, soutien à l'équipement de flottes de vélo d'entreprises
4. Développer une **culture** vélo
  - Apprentissage du vélo à l'école, sport-santé



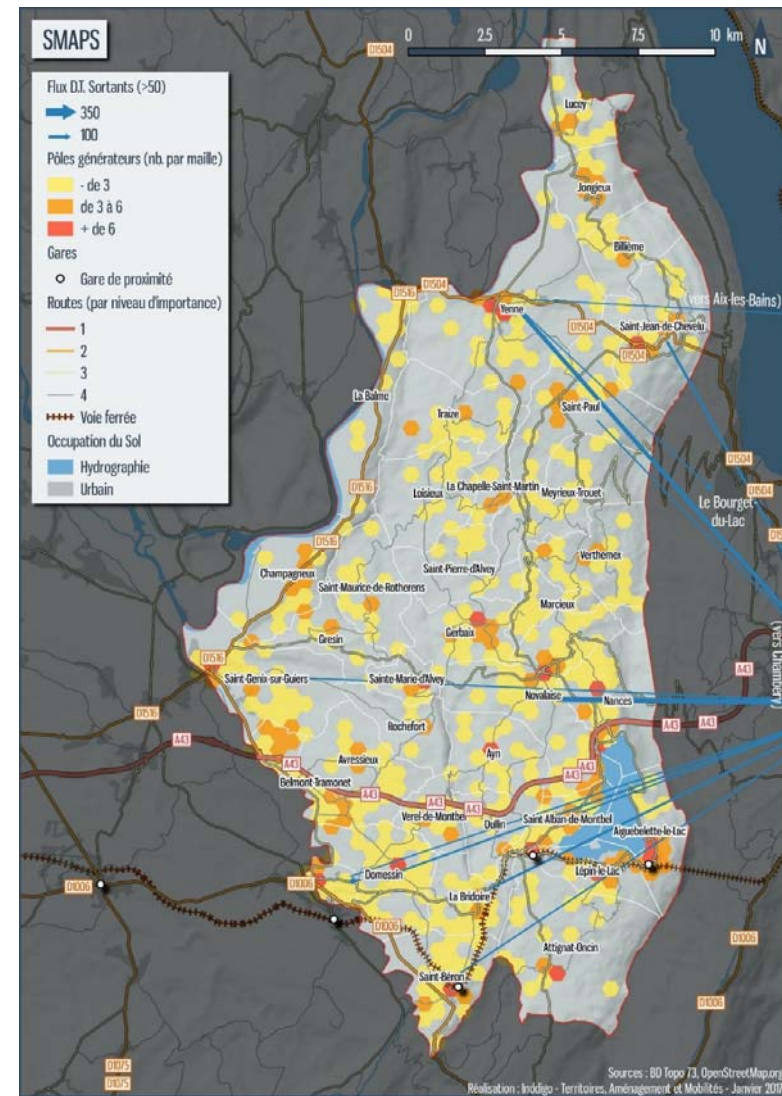


# PHASE 1 > DIAGNOSTIC

## Objectiver et identifier les potentiels

### Récolte des données et analyse documentaire

- Documents de planification
- Flux domicile-travail
- Données socio-économiques du territoire (INSEE)
- Identification et caractérisation des pôles générateurs de déplacements
- Accidentologie cycles
- ...

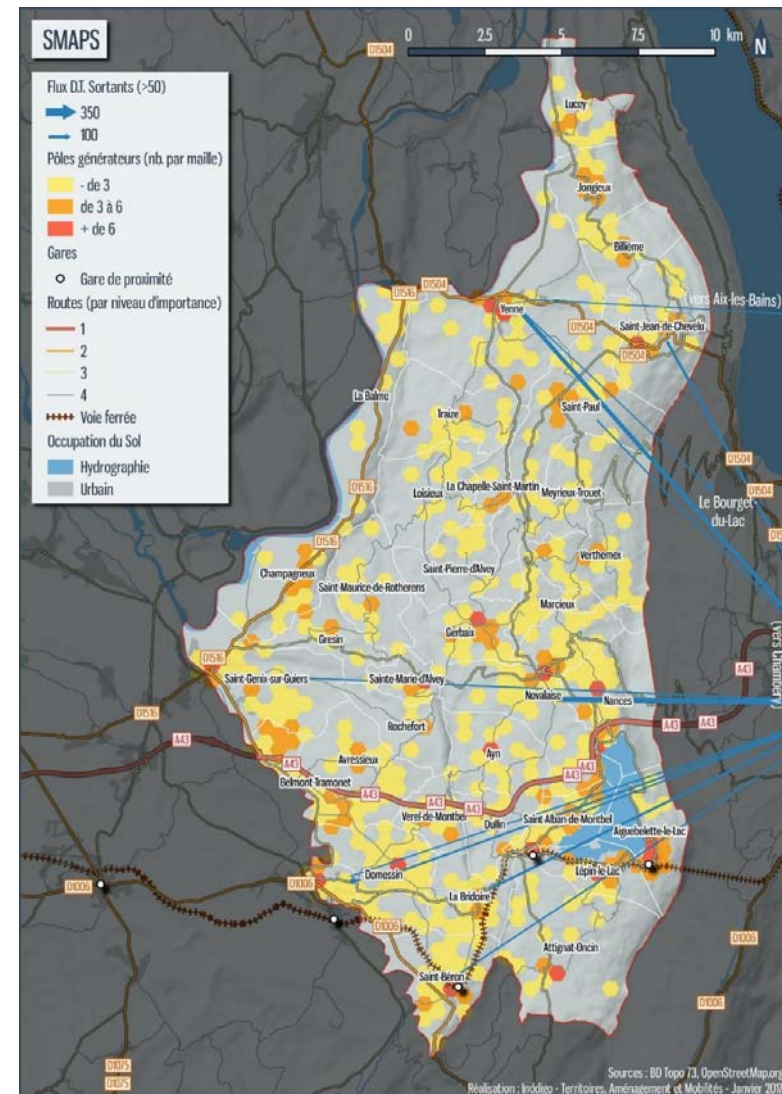


# PHASE 1 > DIAGNOSTIC

## Objectiver et identifier les potentiels

### Echanges avec les collectivités (techniciens voirie des communes et CD73)

- Revue des aménagements/études en cours et en projet
- Analyse des remontées terrain
- Amélioration de la connaissance du territoire
- Mise en avant d'éléments spécifiques à intégrer



## PHASE 1 > **DIAGNOSTIC**

### Etat des lieux de l'existant

#### **Inventaire et analyse critique de l'offre actuelle des aménagements cyclables existants :**

- Collecte des données cartographiques auprès des communes
- Repérages terrain
- Echanges avec les gestionnaires de voirie



## PHASE 1 > **CONCERTATION**

### Evaluer les pratiques et non-pratiques

#### **Etat « 0 » du suivi de la politique cyclable**

- Par l'intermédiaire d'une enquête qualitative usager permettant d'identifier les pratiques et non-pratiques
- Et de concertation avec les partenaires et acteurs locaux (population, associations...)

#### **Schéma de compétence**

Proposer une vision synthétique de l'organisation des compétences « vélo » sur le territoire

### Avec les élus, la population et les acteurs locaux

#### **Ateliers de concertation, visites terrain, enquête...**





## PHASE 2 > SCHEMA D'INTENTION



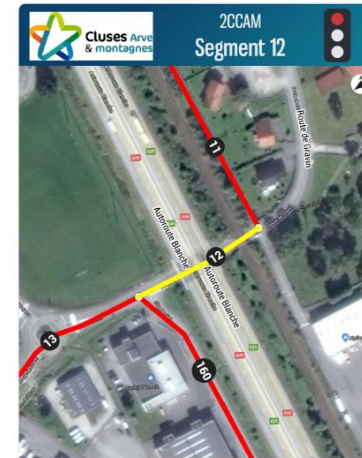
- **Repérage terrain complémentaires**
- **Proposition de valorisation touristique de l'offre cyclable du territoire**
- **Focus sur le rabattement multimodale**
- **Elaboration du schéma cyclable de base (infrastructures & positionnement des services)**





## PHASE 3 > **ELABORATION, CHIFFRAGE, PLANIFICATION**

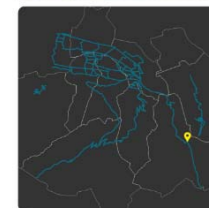
- **Intégration des retours des différentes collectivités / partenaires = ateliers de co-construction**
- **Rédaction des fiches détaillées et chiffrées par tronçon**
- **Rédaction des fiches détaillées et chiffrées par service positionnés**
- **Planification / hiérarchisation des aménagements**
- **Proposition d'outils d'évaluation et de suivi du schéma cyclable**



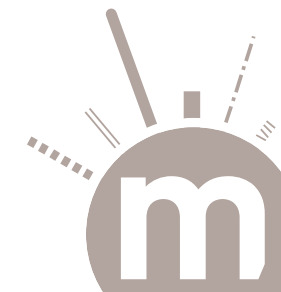
Caractéristiques	
Commune	Magland
Type de voie empruntée	A améliorer
Route revetue	
Longueur	87 mètres

Propositions	
Proposition d'aménagement (option 1)	Proposition d'aménagement (option 2)
Autre	
Estimation financière (option 1)	Estimation financière (option 2)
10000 euros	



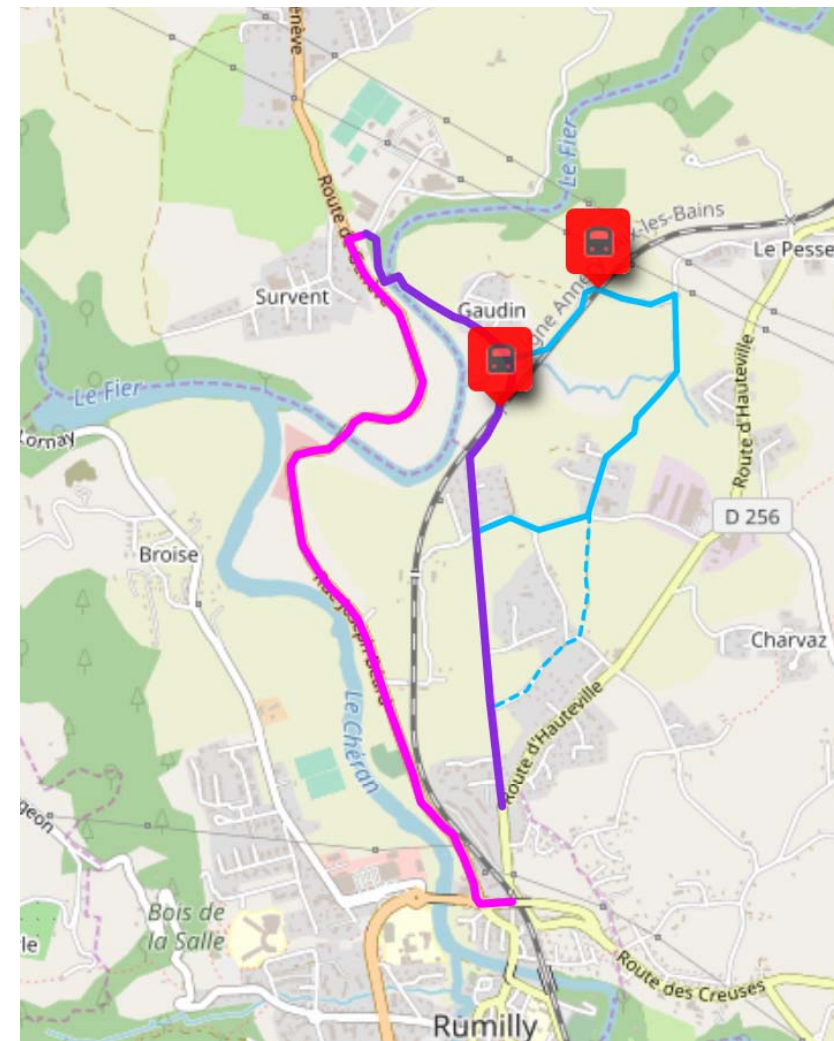
Commentaires	
Point noir signalé cause manque de visibilité. Créer une circulation alternée protégeant la sortie de l'accès gare, obligeant les véhicules arrivant du côté RD1005 à dévier sur la voie d'en face au niveau de la sortie du tronçon 11. Renforcer l'éclairage. Largeur sous ponts 2x3m + 2x0,7m de trottoirs	



## PHASE 3 > **ELABORATION, CHIFFRAGE, PLANIFICATION** (exemple)

- █ Option 1 : Passage par la D910 (pont Mottet)
- █ Option 2 : Route du pont Coppet (Pont Coppet)
- █ Option 3 : Contournement du passage à niveau route du pont Coppet par route des champs, sentier des Grillettes, route du lavoir, route du pont Coppet.  
Raccordement possible par sentier des Grillettes et **chemin des Grillettes**.

Analyse multicritères	Hypothèse 1	Hypothèse 2	Hypothèse 3
Confort	5	4	2
Coût potentiel	5	3	1
Mise en sécurité du cycliste	5	2	1
Itinéraire direct	5	2	1
Foncier	5	1	1
Faisabilité	4	4	2
Intersections routières	3	3	3
Dénivelé	3	2	3
Densité moyenne	3	2	1
Vitesse	3	3	1
Passage à niveau	2	3	5
Desserte			
Multimodalité			
<b>Total général</b>	<b>43</b>	<b>29</b>	<b>21</b>



# PLANNING PREVISIONNEL

		2020											
		jan	fev	mars	avril	mai	juin	juillet	août	sept	oct	nov	dec
Phase 1 Etat des lieux et diagnostic	Réunion de lancement (collectivités, associations)												
	Etat des lieux théorique - dimensionnement												
	Repérage terrain de l'existant. Cartographie et analyse												
	Réunions techniques gestionnaires de voies, CD73, Région, OT												
	Concertation population, représentants d'usagers												
	rendu phase diagnostic												
	réunion "nouveaux élu.e.s												
Phase 2 Analyse et 1ères orientations	Définition d'une proposition de cadrage												
	COFIL : validation des grandes orientations et des premières propositions techniques												
	Comité de Pilotage												
Phase 3 Construction du schéma cyclable	Repérage terrain												
	Elaboration du schéma												
	Chiffrage, hiérarchisation												
	Comité de Pilotage												



**MERCI**  
**de votre attention**

**SPL Agence Ecomobilité Savoie Mont-Blanc**  
**[www.agence-ecomobilite.fr](http://www.agence-ecomobilite.fr) - 04 79 70 78 47**

François SOUBEYRAND /  
[francois.soubeyrand@agence-ecomobilite.fr](mailto:francois.soubeyrand@agence-ecomobilite.fr)  
Maxime RODITIS /  
[maxime.roditis@agence-ecomobilite.fr](mailto:maxime.roditis@agence-ecomobilite.fr)

